

## Magnetbandförderer TM



### Design

Der Magnetbandförderer Typ TM ist geeignet für die Förderung von feinen magnetischen Partikeln und Spänen bei einem Minimum an Wartungsaufwand. Die Partikel werden aus dem Kühl-Schmiermittel abgeschieden.

- Geringer Wartungsaufwand, da die Späne und Partikel an der Oberfläche des rostfreien Edelstahlbleches abgeschieden werden und keinen Kontakt mit der Förderkette haben.
- Sehr sicher, da alle beweglichen Teile abgedeckt sind.

### Funktion

Einsatzbereich für feine Eisenspäne und Partikel wie kurze Stahl- und Eisenspäne. Der Magnet-Förderer kann ebenso als Kühlmittelfilter verwendet werden.

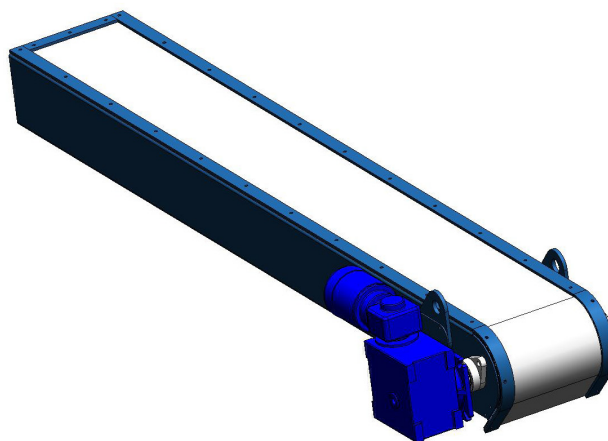
Eine Reihe von starken Permanentmagneten, gehalten zwischen zwei Endlosketten, werden in dichtem Abstand unter einem Edelstahlblech geführt. Späne und Partikel werden durch die Magnete angezogen und berührungsfrei über das Edelstahlblech gefördert und ausgeworfen.

### Technische Daten

Verfügbare Winkel: 30°, 45° oder 60°

Breite: 276 mm und 400mm

Automatische Kettenschmierung im Rahmen



Material	Stahl					Gusseisen	
Späneart:	Schleifstaub	kurz	mittel	lang	Knäul	kurz	mittel
Einsatz möglich	Nein	Ja	Ja	Nein	Nein	Ja	Ja